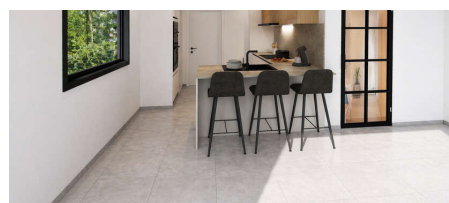
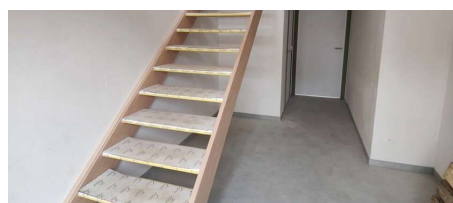


APPARTEMENT

Steenweg 68, 9570 Lierde

Vanaf € 349.000

Ref. 7344286



OMSCHRIJVING

Dit kleinschalig nieuwbouwproject telt 3 ruime entiteiten (waarvan 66% verkocht). Deze zijn landelijk en strategisch gelegen, dit omgeven van groen en toch vlakbij het station, bushalte en makkelijke verbindingswegen. 2 tot 4 slaapkamers beschikbaar. Terras en/of tuin aanwezig evenals staanplaatsen/carports. U kan volgens het voorziene budget de keuken kiezen naar eigen smaak. Er is vloerverwarming op basis van lucht/waterwarmtepomp, gemeenschappelijke regenwaterput, ventilatiesysteem C+, zonnepanelen, aluminium met hoogrendementsbeglazing, .. kortom, volledig instapklare en kwalitatieve entiteiten zullen worden afgeleverd. Er is mogelijkheid om achtergelegen grond bij aan te kopen. Prijzen excl. nutsvoorzieningen, BTW, verkooprechten en ereloon notaris. Voor meer informatie, plannen en lastenboek: 054 23 53 83 of info@localsvastgoed.be

OVERZICHT

OPP.	SLPK.	PRIJS
Appartement VERKOCHT		
Triplex 190m ²	4	DOE EEN BOD VANAF € 349.000
Appartement VERKOCHT		